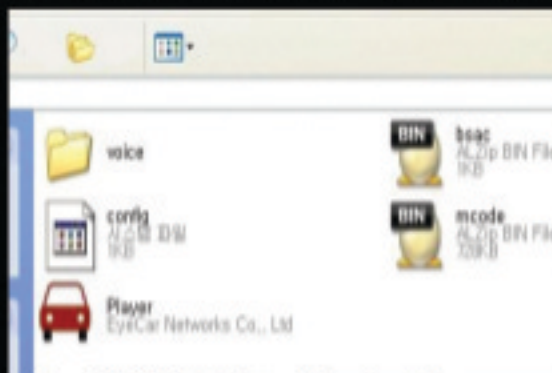


コンピューターにSDカードの中のデータをバックアップしてください。



SDカードの中にPlayer, Config, Voice, bsac.bin, mcode.bin が収納されていることを確認してください。



SDカードをドライブレコーダーミニの中に装着します。



ドライブレコーダーミニの電源を入れると赤紫色のLEDランプが点滅した後、ランプの色が青色に変わり、「ドライブレコーダーの記録を開始します」というアナウンスが流れたら完了です。



ファームウェアのアップデートが終わったら、一度電源を切って、ランプが消えるまで待ちます。再びマイナスボタンを押しながら電源を入れると「アップデートします」というアナウンスとともにビューアーがアップデートされます。「ドライブレコーダーの記録を開始します」というアナウンスが流れたら完了です。



ビューアーのアップデートが終わったら、再び電源を切り、今度はプラスのボタンを押しながら電源を再度入れてください。「アップデートします。」のアナウンスとともに音声が見物機がアップデートされます。「ドライブレコーダーの記録を開始します」というアナウンスが流れたら完了です。